

اینفوگرافیک نیروی کار استان فارس ۱۳۹۸

تداوم کاهش بیکاری در استان فارس

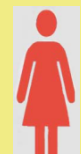
بر اساس جدیدترین گزارش مرکز آمار ایران، میزان بیکاری استان فارس در بهار ۹۸، ۹/۹ به ۷ درصد رسیده است که نسبت به مدت مشابه در سال ۹۷، ۲/۹ درصد کاهش داشته است.



برآورد جمعیت استان فارس
سال ۱۳۹۸
۵۰۰۶ (میلیون نفر)



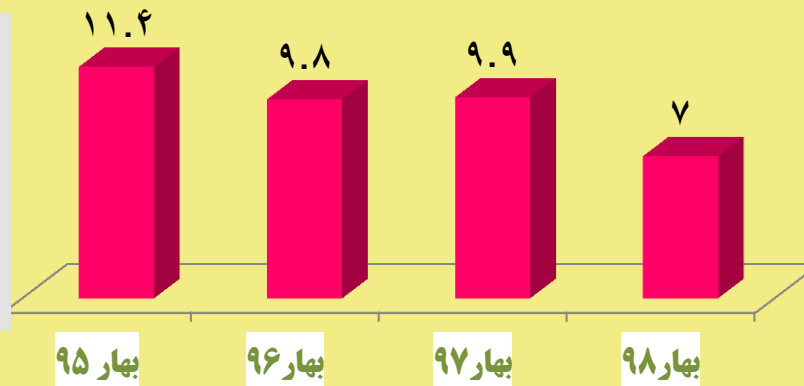
۲۵۳۴
(درصد ۵۰,۶)



۲۴۷۳
(درصد ۴۹,۴)



رتبه دوم کشور از
لحاظ نرخ بیکاری



۲/۹%



نرخ بیکاری استان های کشور در بهار ۱۳۹۸

